

地 番 8314番25, 8314番37 地積測量図  
 土地の所在 新潟市西区五十嵐二の町

座標求積表

地 番 ① 8314-25			
NO	X <sub>n</sub>	Y <sub>n</sub>	X <sub>n</sub> · (Y <sub>n+1</sub> - Y <sub>n-1</sub> )
K9-1	99.338	46.076	-2038.018408
K8-1	102.643	34.238	-758.839699
B321	93.432	38.683	1137.160872
KB5	77.384	46.409	1243.638264
KB7	80.989	54.754	-26.969337
倍面積			-443.028308
面積			221.514540
地積			221.51 m <sup>2</sup>

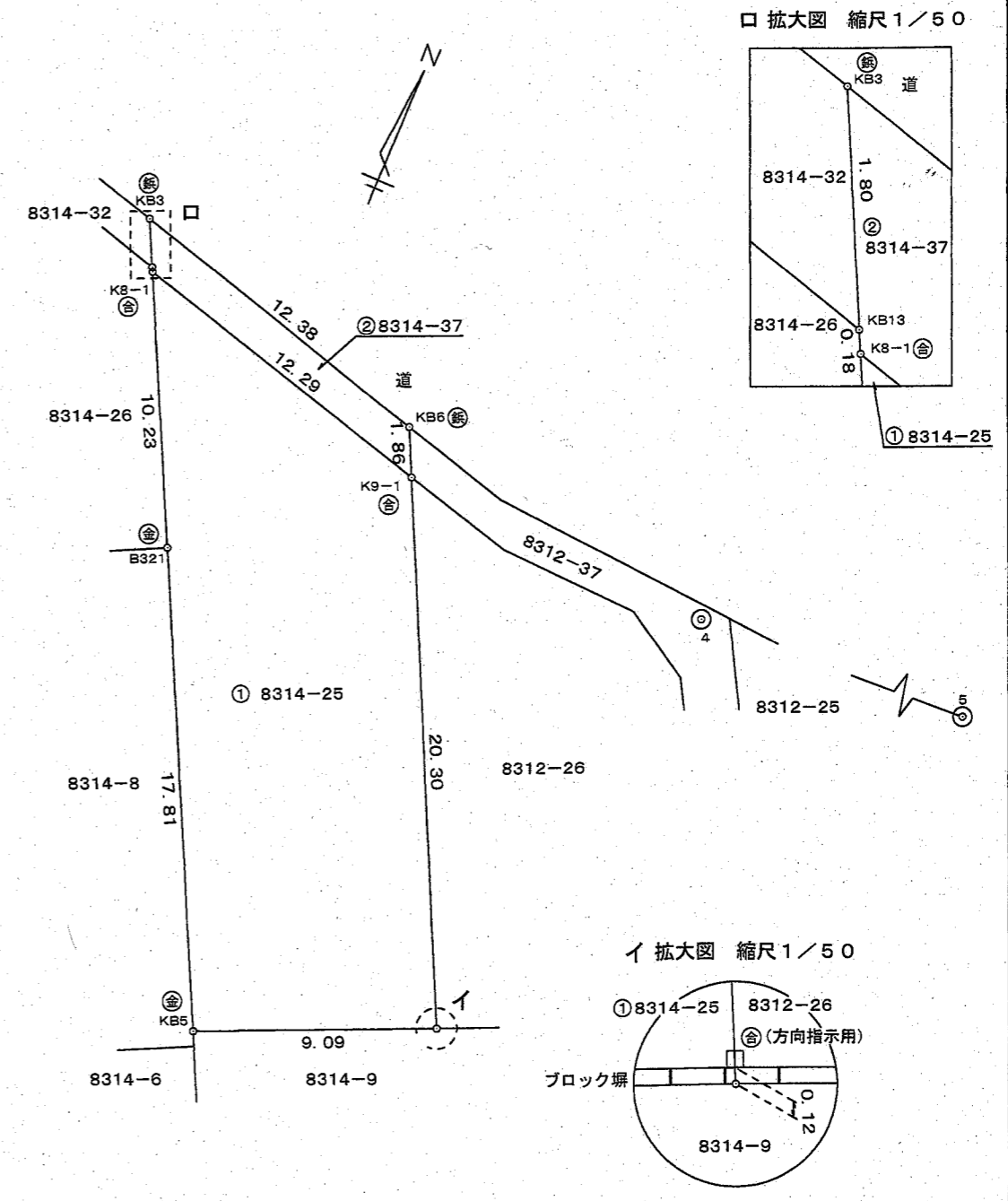
地 番 ② 8314-37			
NO	X <sub>n</sub>	Y <sub>n</sub>	X <sub>n</sub> · (Y <sub>n+1</sub> - Y <sub>n-1</sub> )
KB6	101.020	45.280	-1282.751960
KB3	104.425	33.378	-1161.206000
KB13	102.804	34.160	88.411440
K8-1	102.643	34.238	1223.093988
K9-1	99.338	46.076	1096.890196
倍面積			-35.562336
面積			17.7811680
地積			17.78 m <sup>2</sup>

総合計面積	239.2953220 m <sup>2</sup>
-------	----------------------------

恒久的地物の座標値

点名	X座標	Y座標	備考
4	98.577	57.969	マンホール中心
5	99.522	80.807	マンホール中心

座標系	任意座標
測量年月日	令和6年2月14日



⊕ 金属標 · ⊖ コンクリート杭 · ⊕ 合成樹脂杭 · ⊗ 鉄杭 · ⊕ 土留の角 · ⊙ 刻印

作成者	新潟市西区五十嵐二の町8-8-6,0番地1	縮尺	1/	申請人	有限会社マルコー佐藤建築	縮尺	1/250
	土地家屋調査士 若杉裕生				代表取締役 佐藤功		
				(令和6年4月4日作成)			