

地 番 8312番26, 8312番37 地積測量図
 土地の所在 新潟市西区五十嵐二の町

座標求積表

地 番 ① 8312-26			
NO	X _n	Y _n	X _n · (Y _{n+1} - Y _{n-1})
KB7	80.989	54.754	1473.594855
B8	85.100	64.271	285.680700
K12-1	96.301	58.111	-838.011302
K11-1	97.895	55.569	-769.258910
K10-1	98.172	50.253	-931.946796
K9-1	99.338	46.076	447.120338
倍面積			-332.821116
面積			166.4105575
地積			166.41 m ²

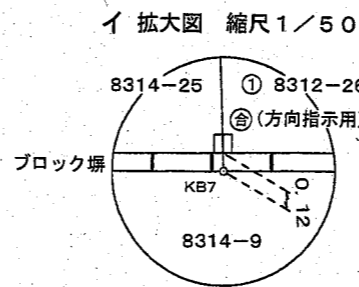
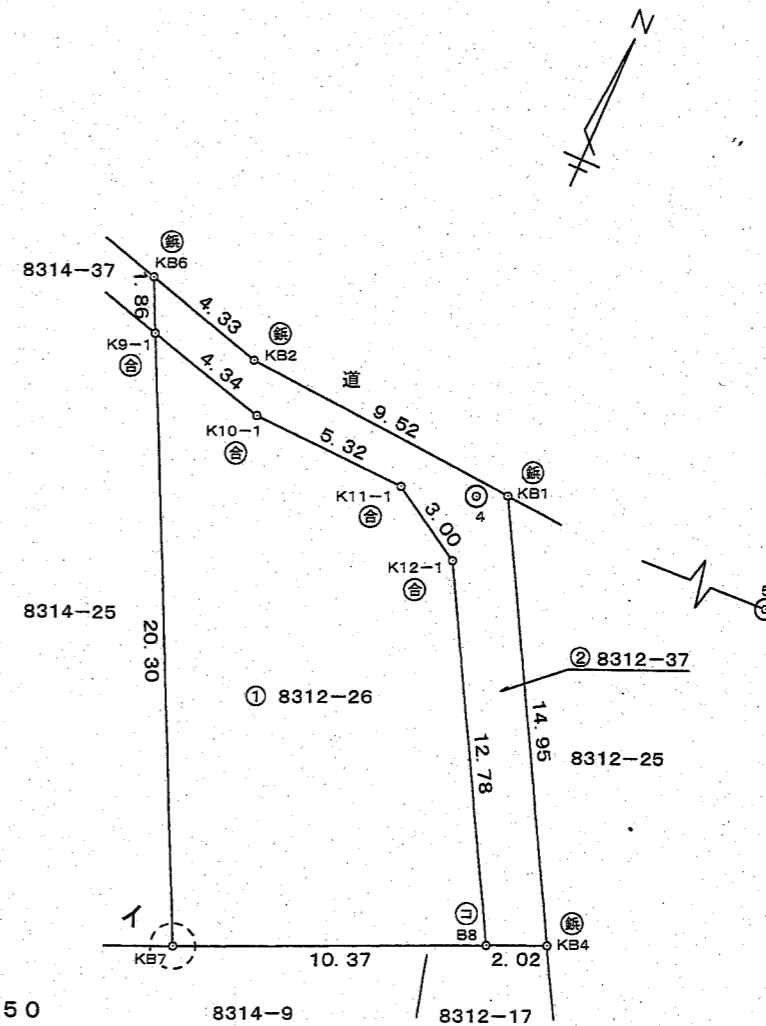
地 番 ② 8312-37			
NO	X _n	Y _n	X _n · (Y _{n+1} - Y _{n-1})
B8	85.100	64.271	682.246700
KB4	85.902	66.128	-459.060288
KB1	99.002	58.927	-1652.244378
KB2	99.830	49.439	-1362.380010
KB6	101.020	45.280	-339.730260
K9-1	99.338	46.076	494.007874
K10-1	98.172	50.253	931.946796
K11-1	97.895	55.569	769.258910
K12-1	96.301	58.111	838.011302
倍面積			-97.943354
面積			48.9716770
地積			48.97 m ²

総合計面積 215.3822345 m²

恒久的地物の座標値

点名	X座標	Y座標	備考
4	98.577	57.969	マンホール中心
5	99.522	80.807	マンホール中心

座標系 任意座標
 測量年月日 令和6年2月14日



⊕ 金属標 · ⊖ コンクリート杭 · ⊕ 合成樹脂杭 · ⊗ 鉄杭 · ⊕ 土留の角 · ⊙ 刻印

作成者	新潟市西区五十嵐二の町 8-8-60番地1	縮尺 1/	申請人	有限会社マルコー佐藤建築	縮尺 1/250
	土地家屋調査士 若杉裕生			代表取締役 佐藤功	
(令和6年4月4日作成)					